

Panasonic

INTERIOR DOOR PROPOSAL 室內門

● 商品購買相關疑問請洽經銷商

顧客商談服務專線

☎ 0800-098800

☎ 02-412-8222



台灣松下銷售股份有限公司 進口/銷售

● 本型錄商品圖外觀、顏色僅供參考，請以實物為準。

Panasonic[®]

係由Panasonic Corporation 授權使用

2022.03 (HCM4 10/2203)

為生活方式增添新價值



CONTENT

目錄

設計款式與顏色

Standard Label	05
Craft Label	07
Plus Label	09
尋找你的風格	11

商品特徵

抑菌、抑制病毒	13
耐污性、耐傷性	15
耐久性	16
機能性	17
安全性	18
設計性	19

選定系列一覽

門板一覽	21
把手一覽	23
加購配件	25
構造圖	26

design x color

創造專屬你的室內門

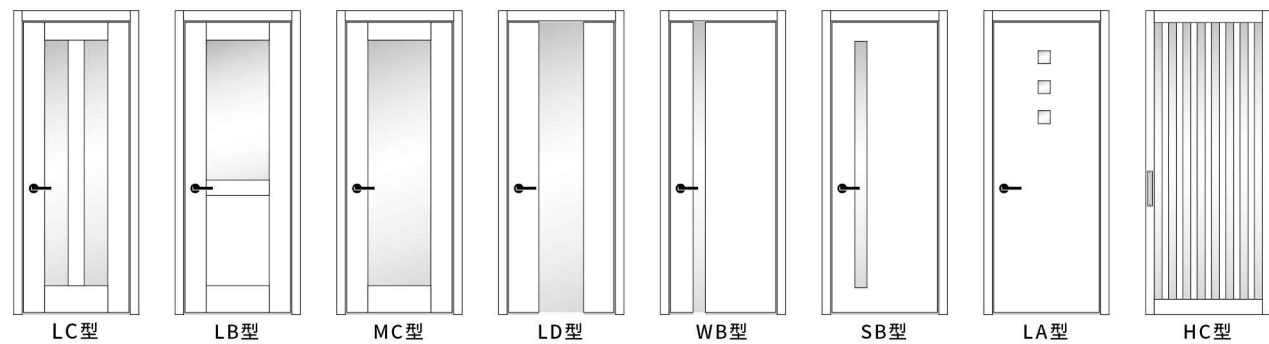
顏色與設計可自由搭配，共可搭配出827種設計款式。

選擇自己喜愛的室內門與牆面及地板做不同顏色搭配，創造出不同氛圍的空間。

= 827 doors

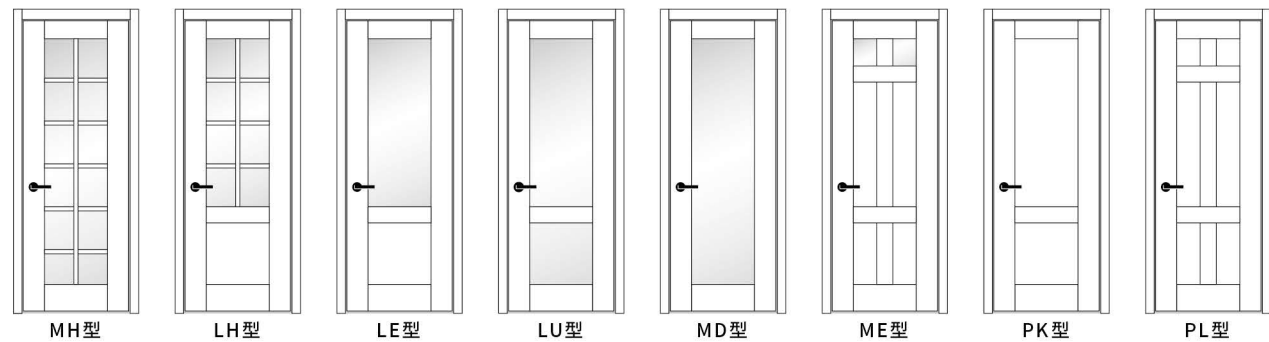
Standard Label 簡約設計與各種室內風格都適合。

※共有23種款式，詳情P21。



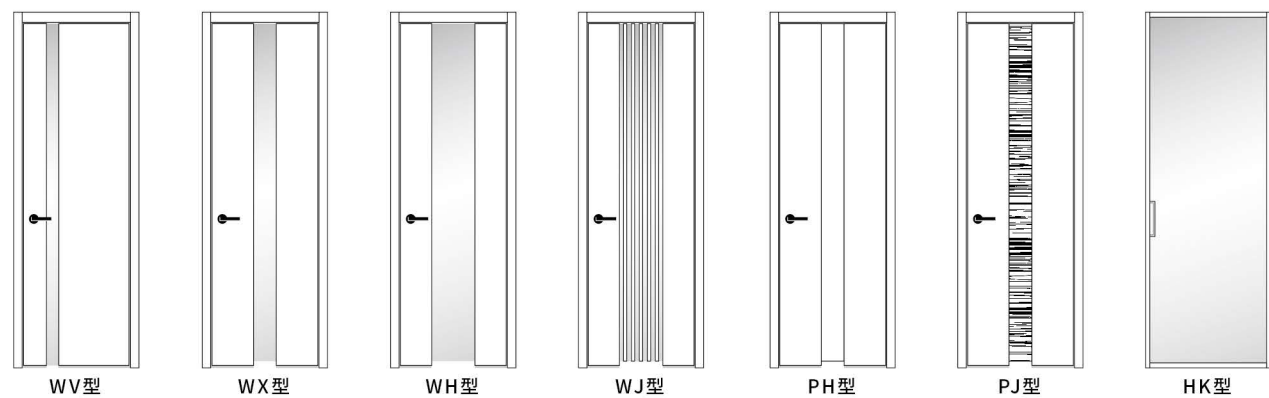
Craft Label 推薦給喜愛設計自我創造與多元嘗試的你。

※共有22種款式，詳情P21。



Plus Label 存在感強烈，洗鍊中帶點微微穩重設計感。

※共有13種款式，詳情P21。



color

天然木生成的自然色調

Natural color



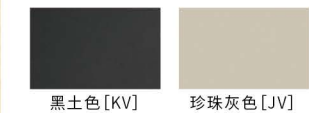
溫潤感的塗裝色系

Paint color

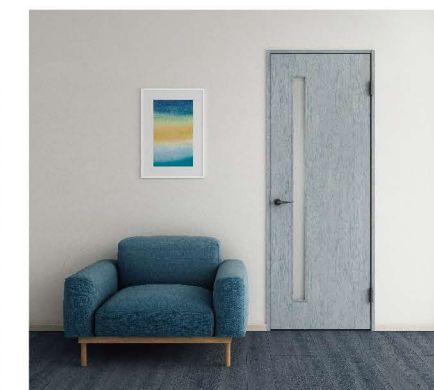


高質感演出質地顏色

Solid color



Standard Label [LD型]
Natural color [灰蠟木色 RV]



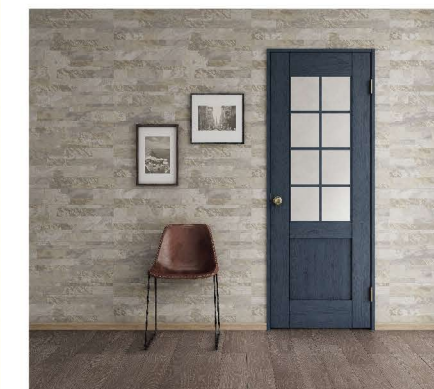
Standard Label [SB型]
Paint color [灰藍橡木色 AV]



Standard Label [LA型]
Solid color [珍珠灰色 JV]



Craft Label [MH型]
Natural color [天然橡木色 EV]



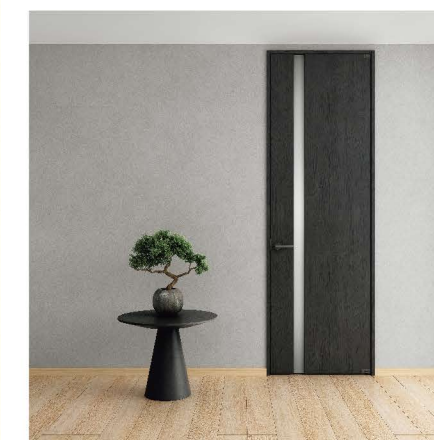
Craft Label [LH型]
Paint color [海軍藍橡木色 NV]



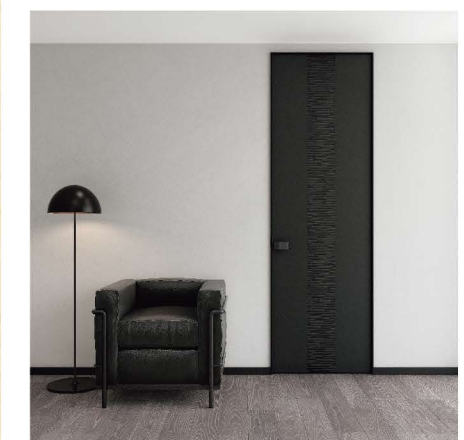
Craft Label [LG型]
Solid color [珍珠灰色 JV]



Plus Label [WJ型]
Natural color [胡桃木色 TY]



Plus Label [Wv型]
Paint color [黑橡木色 DV]



Plus Label [PJ型]
Natural color [黑土色 KV]



Standard Label

天然氣息，
創造自我風格空間。

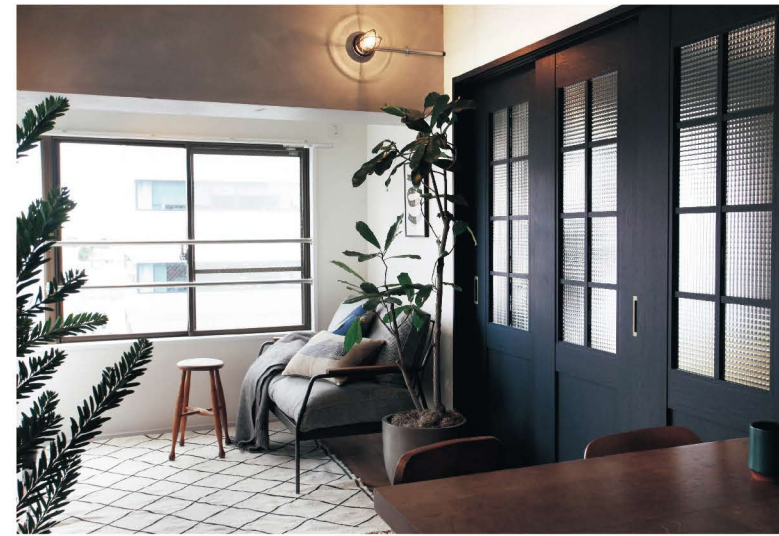
被舒適的 木質空間包圍。

基本款的木紋與質感的交互搭配，
讓休憩空間的書房、遊戲間、寢室空間更放鬆。
與各式室內風格設計都相配。



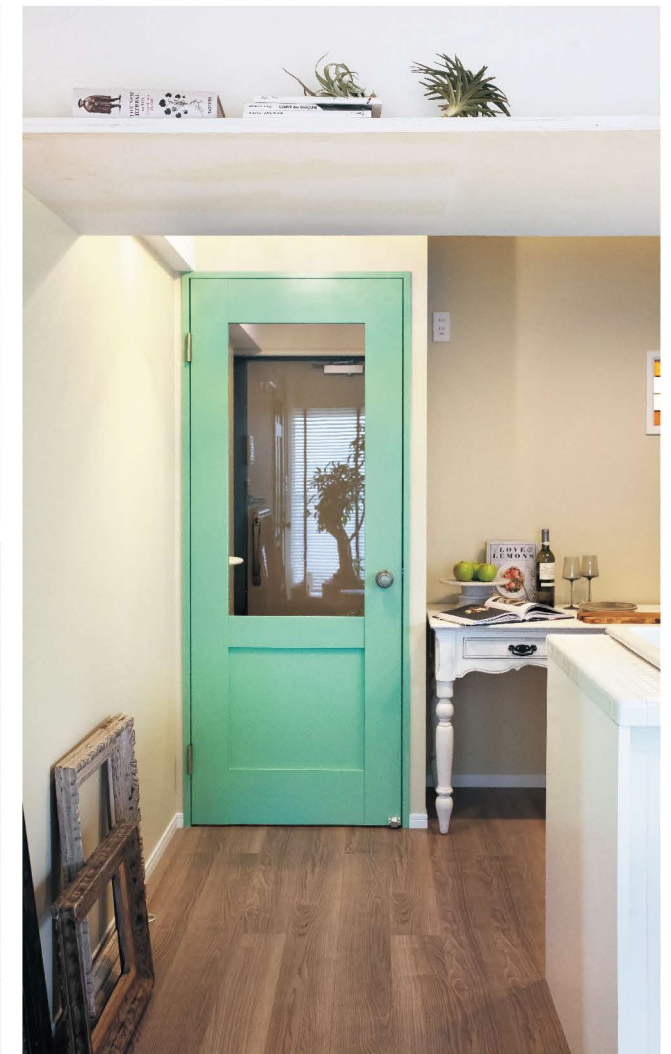
我的專屬優選，
回歸自我時光。

Craft Label



增添空間的一個小小重點，
創造截然不同的氛圍。

講求細節與擁有專屬感氣息，
理想的房間就此實現。





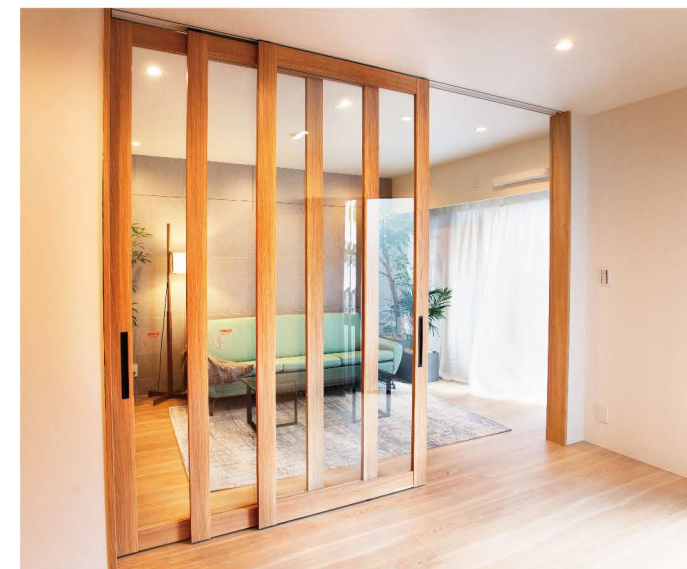
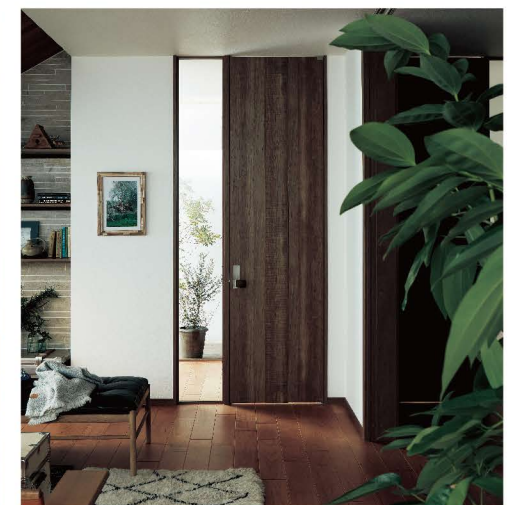
Plus Label

讓講究的房間，
增添上質氛圍。



**穩重簡約，
讓空間更有開放感。**

微正式感的穩重氣息，
地板與天花板相連設計，
讓空間更開闊。



尋找你的風格 |



FIND LIFESTYLE | 01

Wrapped in light and green,
Living with the ultimate hobby room.

被光線與綠葉包圍，
將自己興趣融入生活空間。



FIND LIFESTYLE | 02

Dining room with
dressing corner in the door.

拉門內的梳妝台，
炫耀級的自滿LDK。



FIND LIFESTYLE | 03

A bedroom that looks like
your favorite boutique.

時裝店的完美範例，
明亮的變化展現品味的玻璃門展示間。



抑菌、抑制病毒 |

生活中，不經意碰觸的地方與次數，遠超乎我們想像，
因此細菌也會不經意間的殘留在我們生活中的各個角落，對人體健康造成威脅。
採用有抑制病菌加工商品，加上日常清潔，降低病菌存留時間。



SIAA 標章 抑制病毒加工塗裝商材 |

取得日本 SIAA 雙認證



取得日本 SIAA 認證，符合日本安全品質。

SIAA (抑菌製品技術協議會)

正確的推廣使用安心抑菌·防黴加工製品為目的，而集結製造抑菌劑·防黴劑，使用抑菌防黴加工製造商品的廠商及抑菌實驗機關所創設的團體。

整合抑菌加工製品所要求的品質和安全性相關條件，對於符合安全品質要求的製品，給予象徵安心的 SIAA 標章。

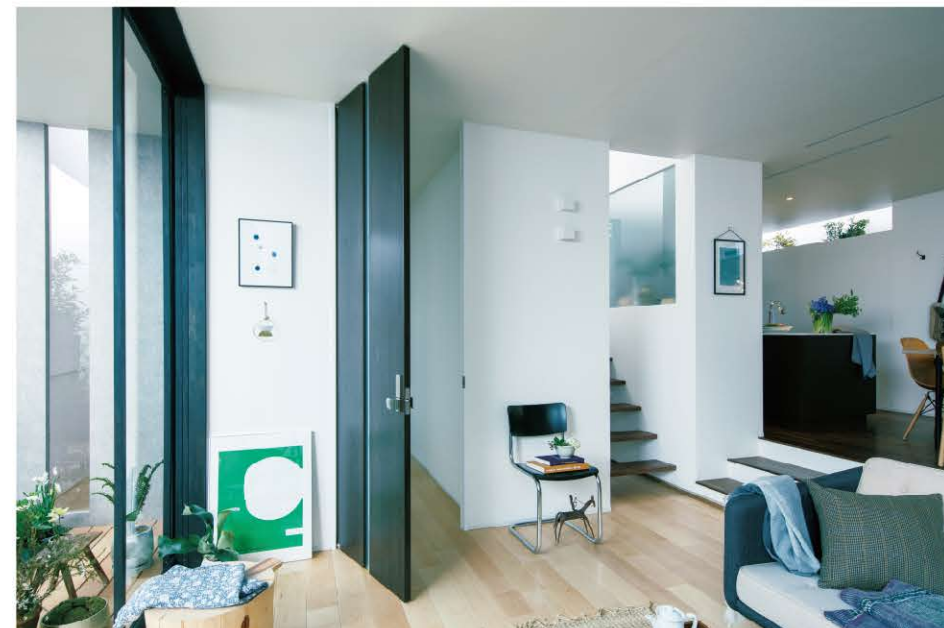
推開門用把手



鞋櫃用把手



橫拉門用把手



特徵1 | 耐污性、耐傷性

耐污耐磨 用獨有的EB塗層 讓木材可以長期維持美觀

VERITIS的木板，整體都加上了髒污不易附著的EB塗層。另外也加強耐傷性。



髒污不易附著、清潔打掃更省力！長期間確保潔淨的居住空間。

耐傷性強

鋼絲絨耐傷試驗。

耐污性強

高級不飽和脂肪酸試驗。(相當於手垢的成分)



耐污



油性筆的污漬也難以滲入，一下就可以擦拭乾淨。*1

抑菌



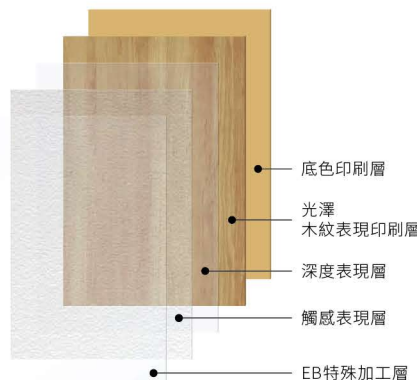
日常生活中最容易碰觸到的地方，透過抑菌加工讓附著在把手表面的特定細菌不易孳生。*2

耐傷



用鋼絲絨擦拭也幾乎不留下傷痕。

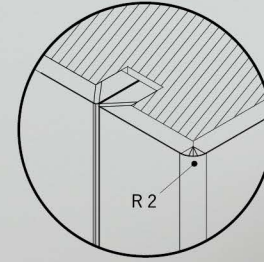
樹脂貼皮內部結構



特徵2 | 耐久性

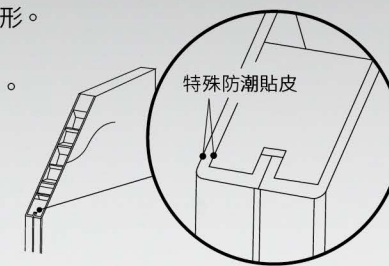
Panasonic 獨創加工技術 貼皮不易翹起

門片邊緣圓角設計。加上貼皮緞面捲入門扇中心特殊構造，所以能夠避免以往收邊蓋板脫落問題，常年使用也能保持優美外觀。

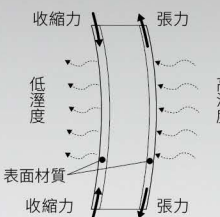


LVL 合板芯確保即使是最大的門 隨著時間消逝也能完美無瑕

LVL合板芯能防止門板變形。表面的特殊防潮貼皮，可防止因受潮造成的變形。

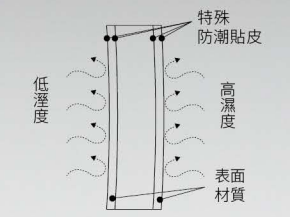


[一般結構設計]



表面材內外側受潮程度不同導致門片變形。

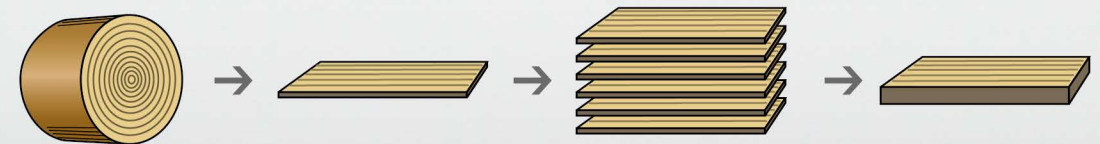
[Panasonic結構設計]



表面採用特殊防潮貼皮，從而形成抗變形結構以防止水分(濕氣)流動。

房門構造

房門構造為LVL (Laminated Veneer Lumber) 單板積成材(平行夾板)順紋抗彎曲性能好，其厚度方向不易變形，作為櫃體、門板等主蕊材，可展現其良好的抗彎強度性能。



附蓋可調鉸鏈

鉸鏈軸心附修飾套蓋，讓鉸鏈的外觀更加平整美觀，並且增加耐久性。



左右調整
(左右調整範圍: ±2 mm)

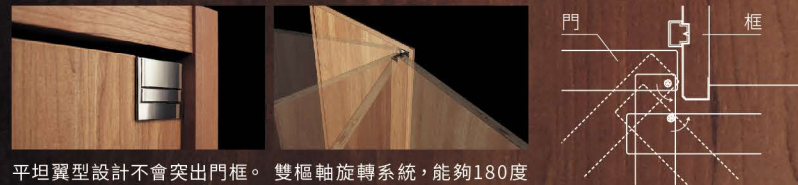
前後調整
(前後調整範圍: 前3 mm+後1 mm)

上下調整(只有下鉸鏈)
(上下調整範圍: ±2 mm)

特徵3 | 機能性

特殊鉸鏈設計 讓開門關門變得比以往更輕

採用特殊鉸鏈設計以一根手指就能開關。
安裝後還可透過螺絲起子調整至任何方向完成精確的成果。
日本設計為所有不同年齡層提供卓越的耐用性並且提供友善的用戶操作模式。



鎖心、鎖舌、鎖舌座 消音鎖舌，門檔緩衝條

鎖舌可旋轉，毋須區分左右。
鎖舌座也可以前後微調+2 mm。

雙層構造防撞消音鎖舌，搭配門檔緩衝條，開關門更安靜，
與門檔一體成型的緩衝條，不易剝落、更加美觀。



門把

門把靜音操作不破壞生活中的寧靜。
精心製作的材料創造出精美設計和感受。
有多種設計可供選擇。



特徵4 | 安全性

F★★★★等級 (超環保等級)

經認證的F★★★★材料，是日本工業規格/
日本農林規格等標準中的最高等級。

低揮發性 有機化合物材質

將日本法律禁止的物質，
如甲苯和二甲苯屏除在外。

安全玻璃設計

使用高強度鋼化玻璃或壓克力讓光線照進室內，
即使鋼化玻璃破裂也會碎裂成粒狀結構



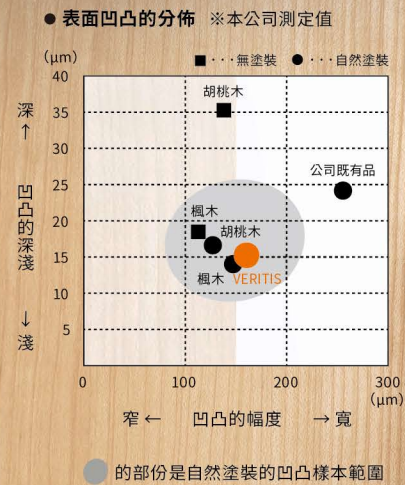
鋼化玻璃結構
(國際牌產品使用)

木材

天然樹木的木材不是只有單純的凹凸，還存在著複雜的高低起伏。為了將如同真木的「木材質感」都一併融入，不但分析保有天然樹木紋理的樣本，也反覆地試做及驗證，終於有了更進一步的木材質感。

工業產品就只有沿著木紋刻上凹凸的痕跡，這是無法抹滅的印象。但Panasonic的目標是要感受到自然真實的木紋。領略天然樹木自然的凹凸起伏，分析之後再重現，呈現出最適當的木痕。

為了享受木頭的舒適觸感
VERITIS 對一切都十分講究。



光澤

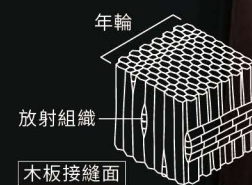
再現原木質感的過程中，了解到「沒有光澤的木頭並不自然」一事。Panasonic取得了能夠自然顯現出光澤的技術，為商品注入了生命力。

天然樹木的特點及風格，並不是只有木紋與樹皮而已。還有「光澤」。光線打在原木上，照進了複雜的樹木細胞之中，隨著觀看的角度不同，就能看到不同的樣貌(光澤、反射等)。Panasonic將這種「光澤感」，用先進的印刷技術重現，從各個角度欣賞皆能醞釀出不同的韻味。

● 隨著光的照射角度不同「光澤」也會產生變化



● 木頭內部的細胞



色澤

「色澤」也是影響空間狀態的重要因素之一。我們對「色澤」的目標，是數值可以逼近於剛削下的天然樹木。

空間對於居住的人來說，不論如何都是要讓人覺得安穩。為實現我們所考量的「理想空間」，就像執著於木材以及光澤一樣，我們對於「色澤」也有很深的講究。最終要達到的結果，要是剛削下之天然木的色澤。用刨刀削下時，展現出來的原木木紋有著樸實的色澤，VERITIS做到了。

● 根據光澤計做的實測值比較



※數值是表示光澤度，完全鏡面規定為100。
※數值是拉門(櫻桃木手把)。
※LiviE與LiviE Realo皆在2014年9月底結束生產。

色彩

可感受到自然美的天然樹木，其實包含許多顏色。不光是只有節眼，這是融入了木頭的所有顏色，並且反覆做了好幾次的試做的結果。

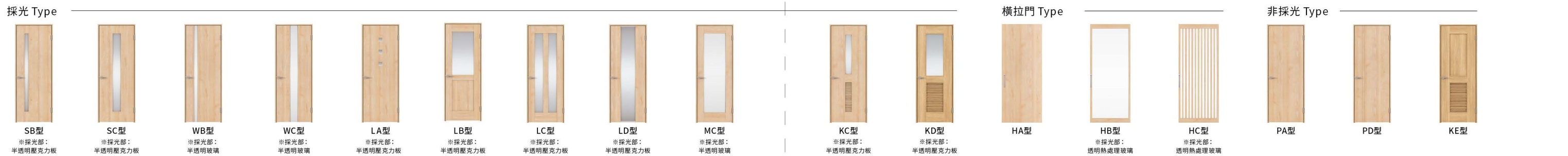
能感受到初夏的新綠那般水嫩的生命力，是因為除了綠色以外還富含了許多不同的色彩。同樣的道理，上等的漂亮天然樹木，也包含非常多種的顏色。由於將隱藏在樹木裡的顏色毫不保留地完整呈現，空間的表現變得非常豐富，也因為顏色變得多樣，任何風格的室內裝潢都能搭配，因為有這樣的考量，我們對於顏色的再現有很深的講究，不能妥協。



門板一覽



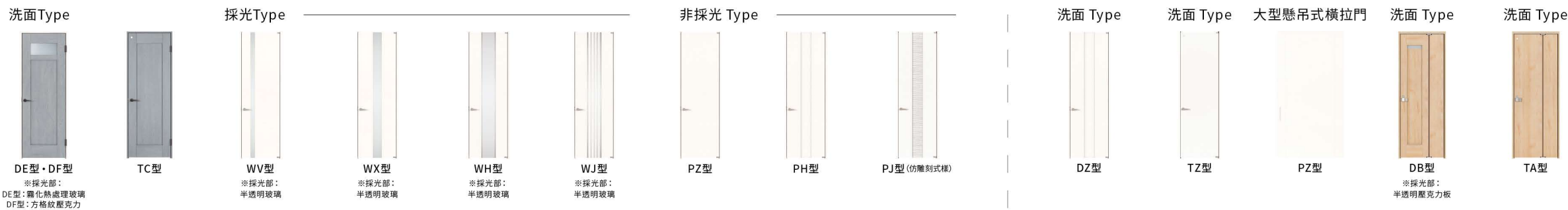
Standard Label



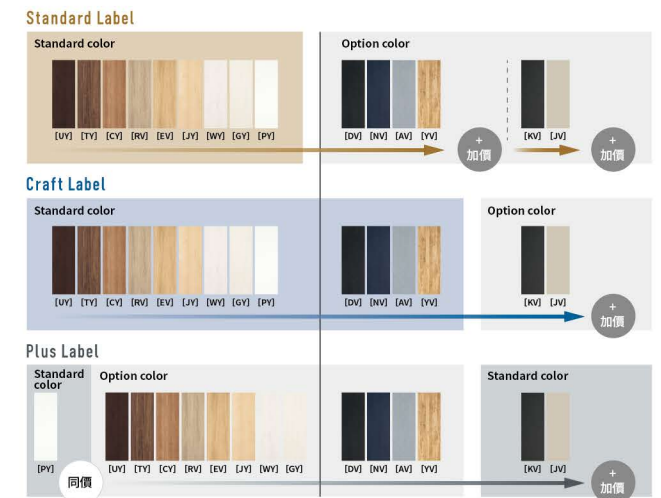
Craft Label



Plus Label



系列別顏色價格對應一覽表



把手一覽



A1

緞面銀色(烤漆塗裝)
消光黑色(烤漆塗裝)
緞面銀色(金屬鍍層)
真鍍色(金屬鍍層)

A2

緞面銀色(烤漆塗裝)
消光黑色(烤漆塗裝)
緞面銀色(金屬鍍層)
真鍍色(金屬鍍層)

A3

緞面銀色(烤漆塗裝)
消光黑色(烤漆塗裝)
緞面銀色(金屬鍍層)
真鍍色(金屬鍍層)

N1

緞面銀色(烤漆塗裝)

A1

緞面銀色(烤漆塗裝)
消光黑色(烤漆塗裝)
緞面銀色(金屬鍍層)
真鍍色(金屬鍍層)

A2

緞面銀色(烤漆塗裝)
消光黑色(烤漆塗裝)
緞面銀色(金屬鍍層)
真鍍色(金屬鍍層)

A3

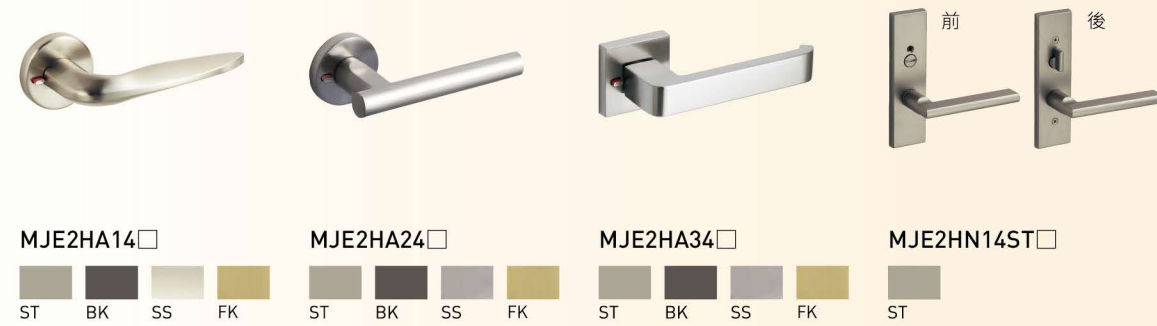
緞面銀色(烤漆塗裝)
消光黑色(烤漆塗裝)
緞面銀色(金屬鍍層)
真鍍色(金屬鍍層)

N1

緞面銀色(烤漆塗裝)

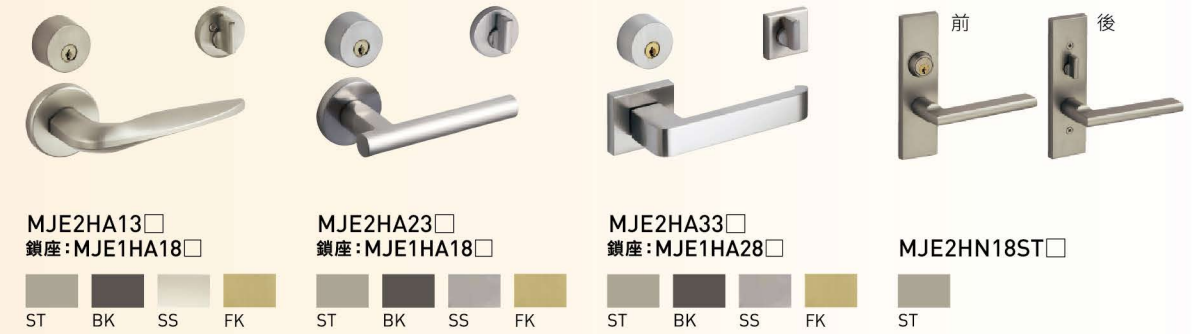
標準仕様 表示鎖

附帶指示器的簡易鎖
與把手座一體型設計



鑰匙鎖

使用鑰匙操作的鎖
(提供3個備用鑰匙)



各系列通用推開門・橫拉門把手陣容

※各種造型把手另備有不同顏色供選擇。

水平把手
A1型
緞面銀色
(烤漆塗裝)



水平把手
A2型
緞面銀色
(烤漆塗裝)



水平把手
A3型
緞面銀色
(烤漆塗裝)



水平把手
A7型
真鍍色
(金屬鍍層)



圓形把手
B1型
真鍍色
(金屬鍍層)



水平把手
A6型
緞面鍍鉻鐵色
(金屬鍍層)



推拉式把手
P1型
緞面銀色
(烤漆塗裝)



推拉式把手
P2型
緞面銀色
(金屬鍍層)



推拉式把手
P4型
栗色
(烤漆塗裝)



長座型
推拉式把手
P3型
緞面銀色
(金屬鍍層)



長座型
圓形把手
B2型
真鍍色
(金屬鍍層)



長座型
推拉式把手
P5型
栗色
(烤漆塗裝)



長座型
水平把手
N1型
緞面銀色
(烤漆塗裝)



橫拉門用
角型把手
C1型
緞面銀色
(烤漆塗裝)



長座型
水平把手
N2型
消光黑色
(烤漆塗裝)



橫拉門用
長型把手
C3型
緞面銀色
(烤漆塗裝)



水平把手
A5型
緞面鍍鉻鐵色
(金屬鍍層)



口袋型
橫拉門用把手
C4型
緞面銀色
(烤漆塗裝)



加購配件

抑制病毒加工塗裝商材



推開門把手A1型



橫拉門用把手



收納用門扉把手T2型



考量到無障礙空間的「門吸」

用磁鐵的力量將門吸立起，防止門直接碰撞牆壁。
設置在地上的門吸，厚度僅3 mm，以因應無障礙空間。
可從之後添加的平面型門吸，或者訂做的嵌入式門吸之中做選擇。



照片為自動上鎖式。

關於變換為寵物門

可以換寵物能夠自由進出的小門。
※附鎖 ※鎖的把手只會裝在單側。
(在右掛的情形下，拉的那側不會安裝把手)。
※鎖的把手位置在現場不能正反調整。

構造圖 | 推開門門框

※U為特注品

調整框	壁厚對應範圍 (mm)	7型	1型	3型	2型	4型
	113 ~ 180	113 ~ 121	149 ~ 164			
				123 ~ 138	165 ~ 180	
						133 ~ 148

※建築款的壁厚對應範圍為89~213 mm

固定框	框的深度 (mm)	90	110	130	140	155	172	180
	●標準品							
	U特注品			U				U

※推開門：搭配隱藏式鉸鏈時只適用固定框規格一覽表

推開門：搭配標準鉸鏈時的線板規格一覽表

型	3型	4型	1型	2型	7型
壁厚對應範圍	123~138 〈壁厚130 mm的情況〉	133~148 〈壁厚145 mm的情況〉	149~164 〈壁厚160 mm的情況〉	165~180 〈壁厚175 mm的情況〉	113~121 〈壁厚114 mm的情況〉

※建築款的線板面寬為55 mm

推開門：搭配扁平鉸鏈時的線板規格一覽表

型	3型	4型	1型	2型	7型
壁厚對應範圍	123~138 〈壁厚130 mm的情況〉	133~148 〈壁厚145 mm的情況〉	149~164 〈壁厚160 mm的情況〉	165~180 〈壁厚175 mm的情況〉	113~121 〈壁厚114 mm的情況〉

SIZE ORDER

尺寸自由調整

可依據現場需求量身訂做

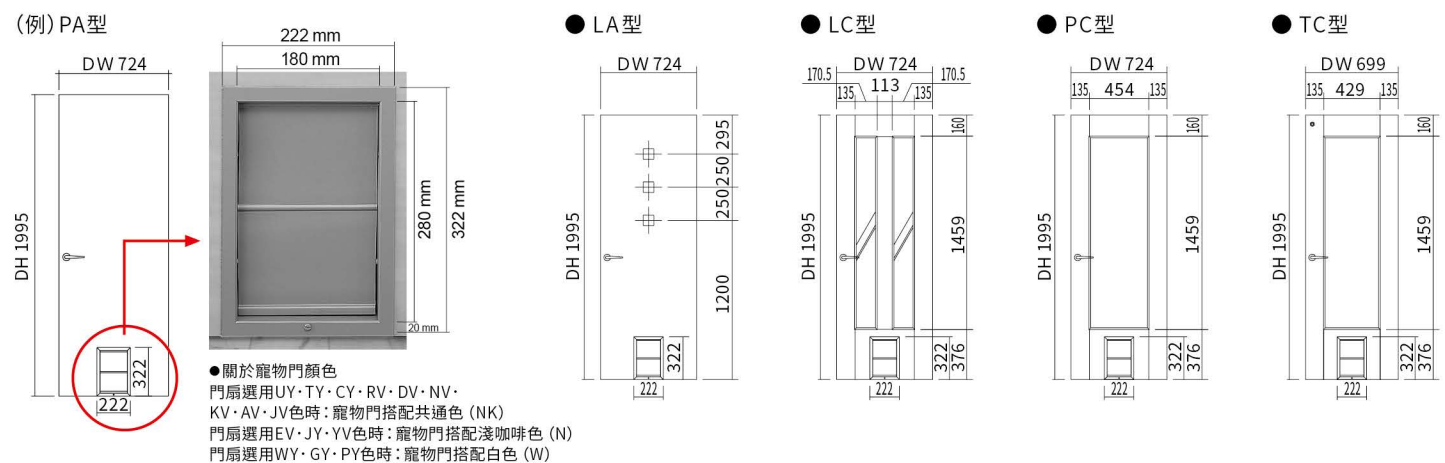


尺寸對應範圍

門扇的寬度及高度可對應範圍



寵物門結構圖



●關於寵物門顏色
門扇選用UY·TY·CY·RV·DV·NV·KV·AV·JV色時：寵物門搭配共通色 (NK)
門扇選用EV·JY·YV色時：寵物門搭配淺咖啡色 (N)
門扇選用WY·GY·PY色時：寵物門搭配白色 (W)